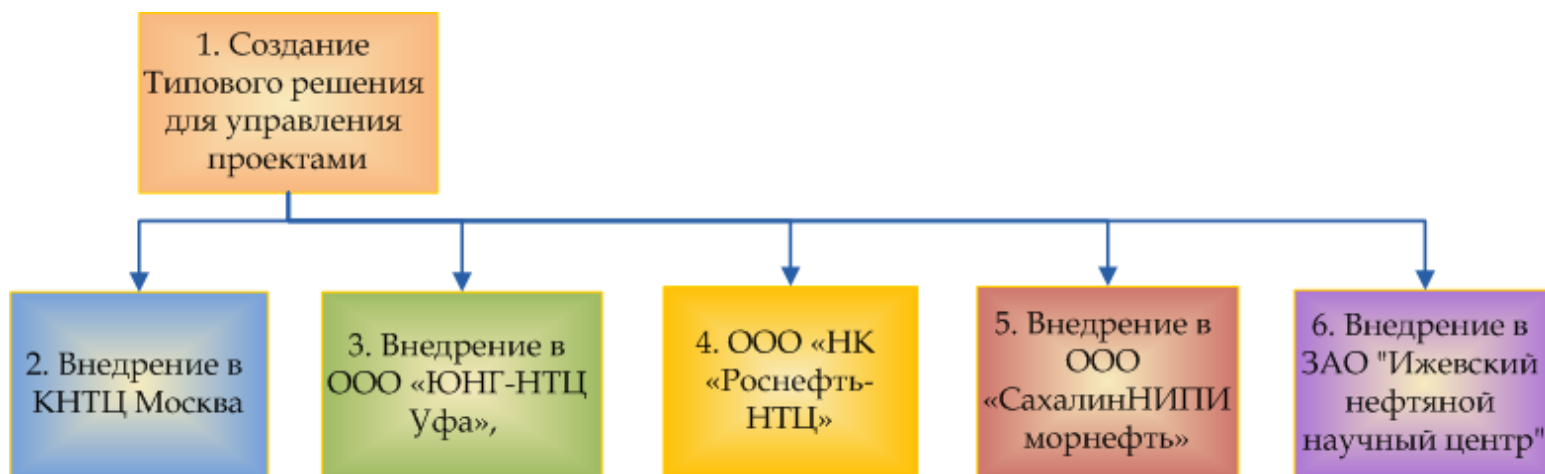


«Использование Microsoft Project и методологии управления проектами в проектных институтах компании ОАО «НК «РОСНЕФТЬ»

**Александр Кириллов
Ведущий специалист УНТР КНТЦ
ОАО "НК "РОСНЕФТЬ"**

- Систематизация и организация выполнения работ в виде набора проектов
- Определение приоритетов между выполнением проектов и поручений
- Регламентация ролей сотрудников, занятых в проектах
- Прозрачная система определения загрузки сотрудников в проектах
- Возможность оперативного контроля выполнения проектов на уровнях директоров, начальников управлений, руководителей проектов (через систему отчетности)

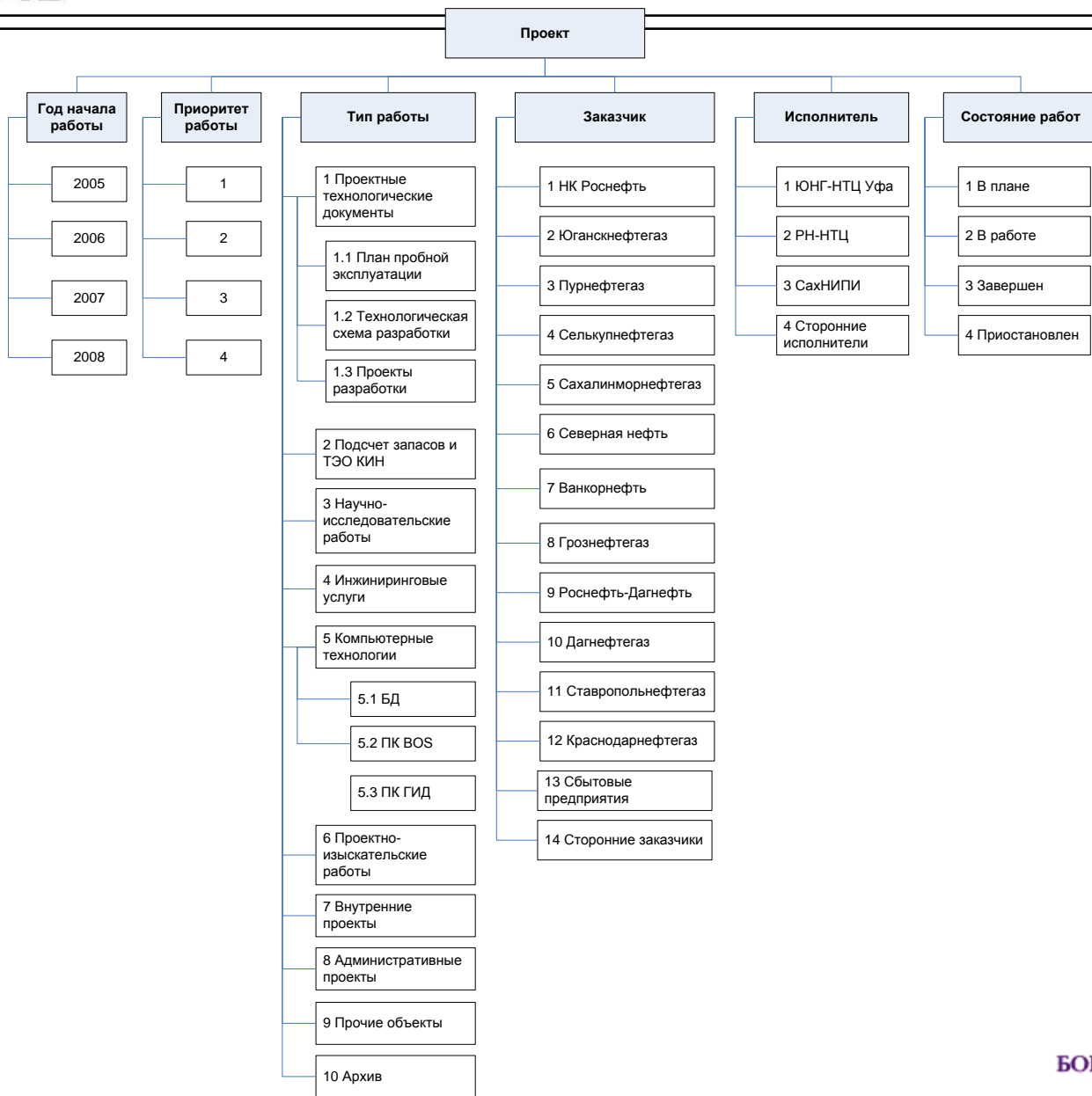


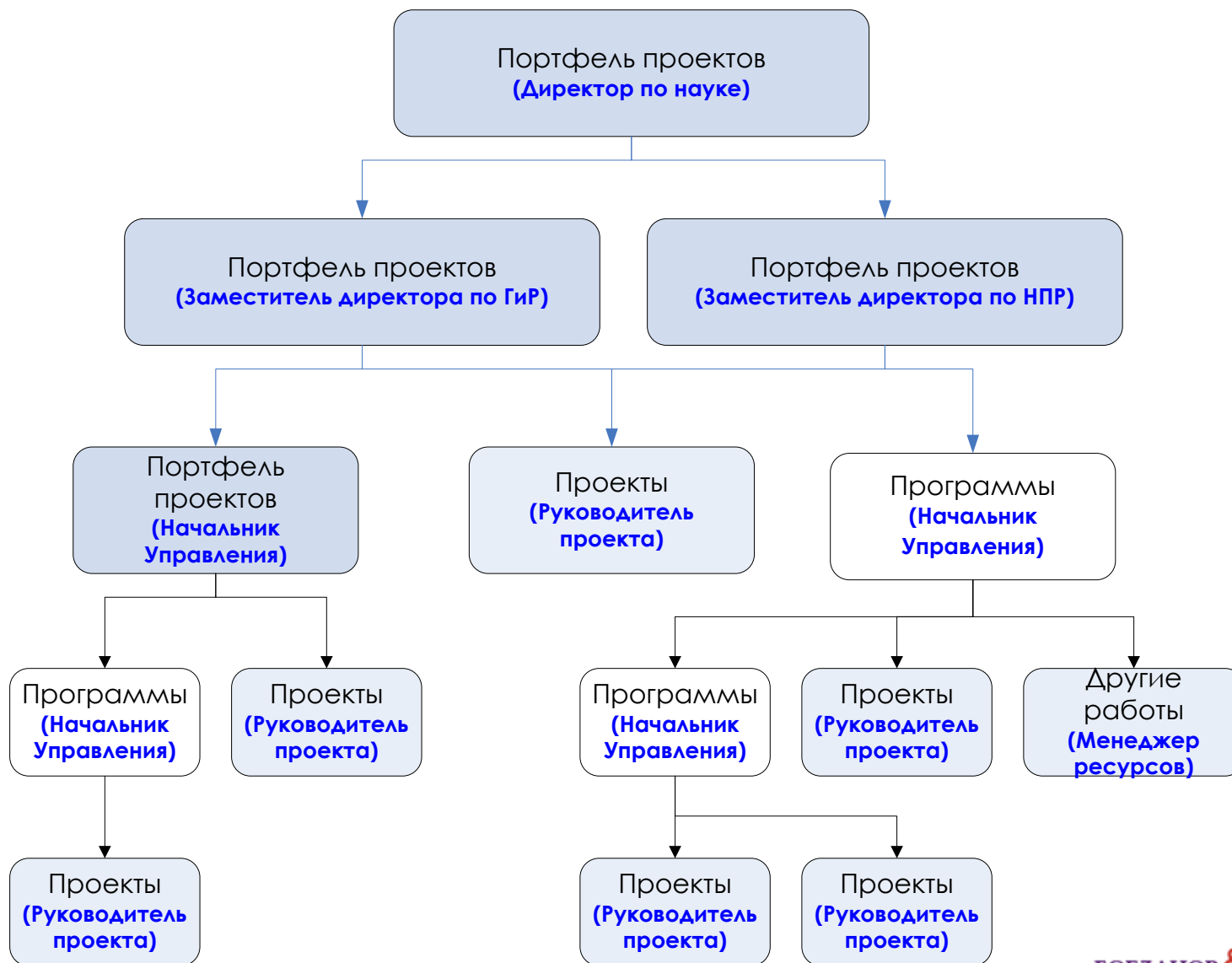
- Планирование работ ведется с еженедельным и ежемесячным горизонтом планирования (еженедельные, ежемесячные планы и отчеты), по функциям управлений
- **Система управления проектами позволяет:**
 - расширить горизонт планирования до года, связать годовые планы с текущими работами
 - консолидировать все выполняемые задачи КНТЦ в виде проектов и работ и управлять ими по проектному принципу, а не по функциональному

- **КСУП** - свод информации о процессах, процедурах, методах и инструментах управления проектами предприятия, включая систему управления проектами

- Для управления всеми проектами КНПИ применяется проектный подход, основанный на стандартах **PMI**.
- Для управления стоимостью проекта планируются трудозатраты исполнителей на каждую задачу проекта, и в дальнейшем отслеживается использование **трудозатрат**. Оценка трудозатрат служит основой для формирования стоимости проекта в договорах.
- Процессы управления проектами автоматизированы в системе управления проектами **Microsoft EPM**, пользоваться которой обязан каждый сотрудник КНИПИ, участвующий в проектах

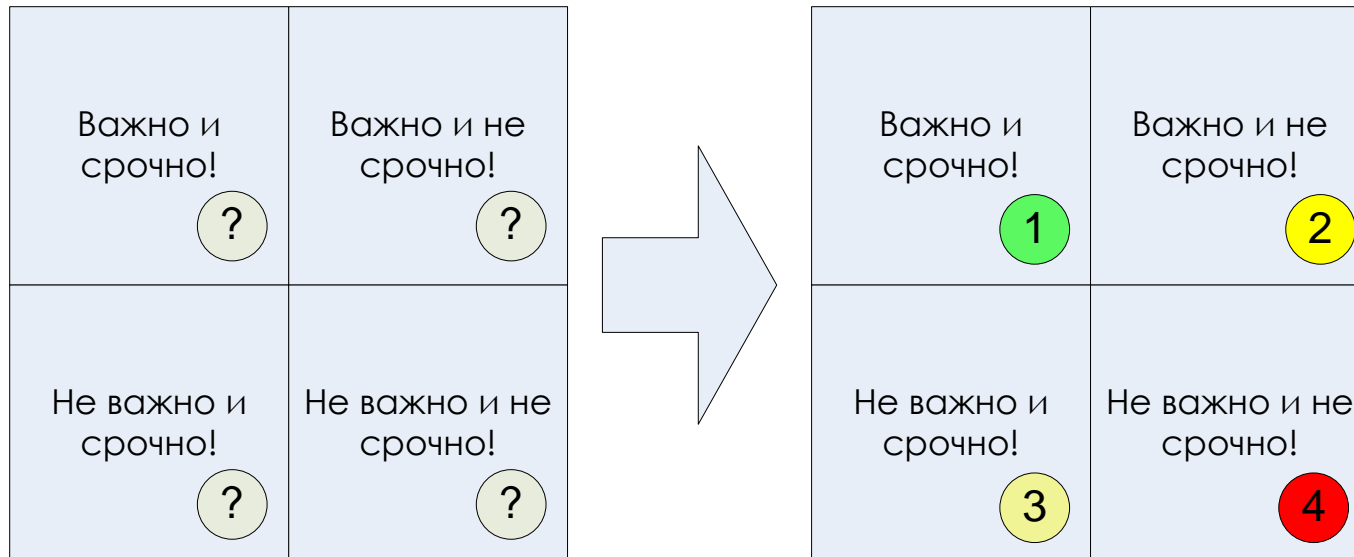
- **Проект** – это последовательность действий, имеющих определенный срок начала и окончания, преследующая определенные цели и использующая соответствующие ресурсы
- **Работа** – функциональная деятельность, выполняемая в рамках основного бизнес-процесса Компании. Не проектный принцип управления
- **Портфель проектов** – набор проектов или программ Компании, объединенных по направлениям работ на определенном уровне управления
- **Программа** - ряд связанных друг с другом проектов, управление которыми координируется для достижения преимуществ и степени управляемости, недоступных при управлении ими по отдельности. Программа не имеет точки завершения

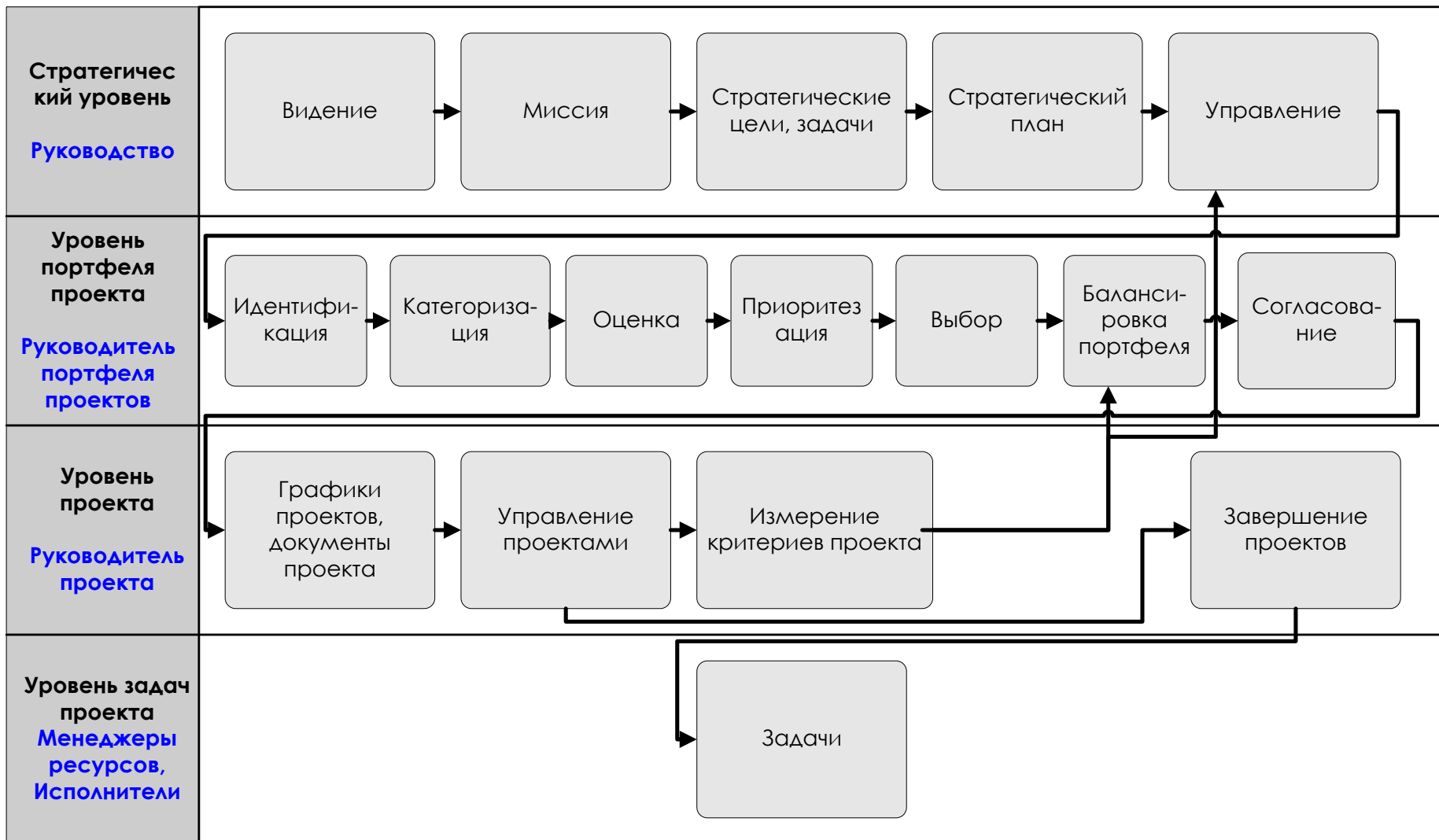




**Определение приоритетов между
выполнением проектов и поручений**

- В настоящее время приоритетность имеют «срочные» задачи, а не «важные»
- Определение приоритетов на уровне портфеля проектов КНТЦ позволит «договориться» всем сотрудникам и выделить наиболее важные задачи
- Матрица приоритетов. В первую очередь выполняют важные и срочные дела, не важные и не срочные выполняют только по возможности

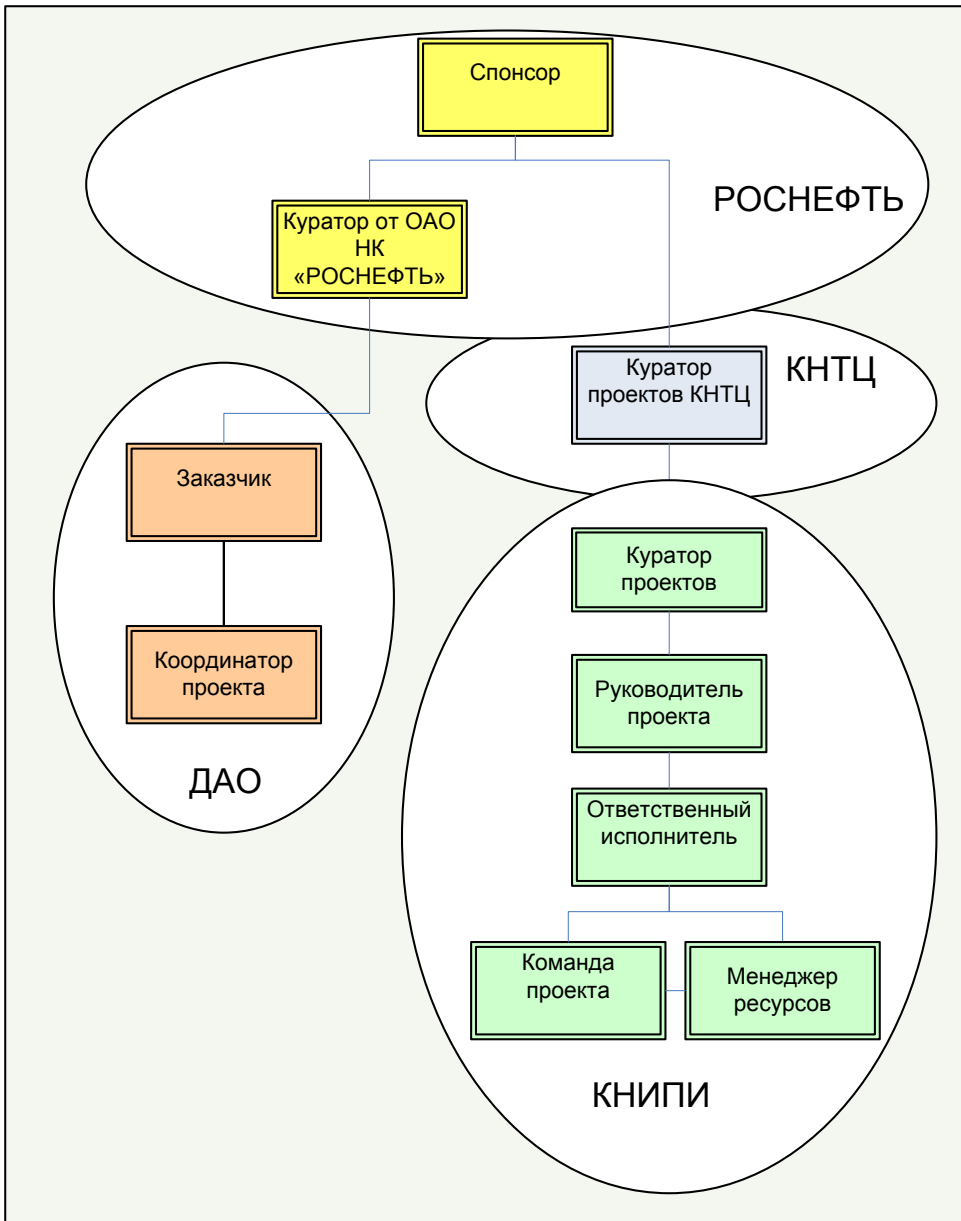


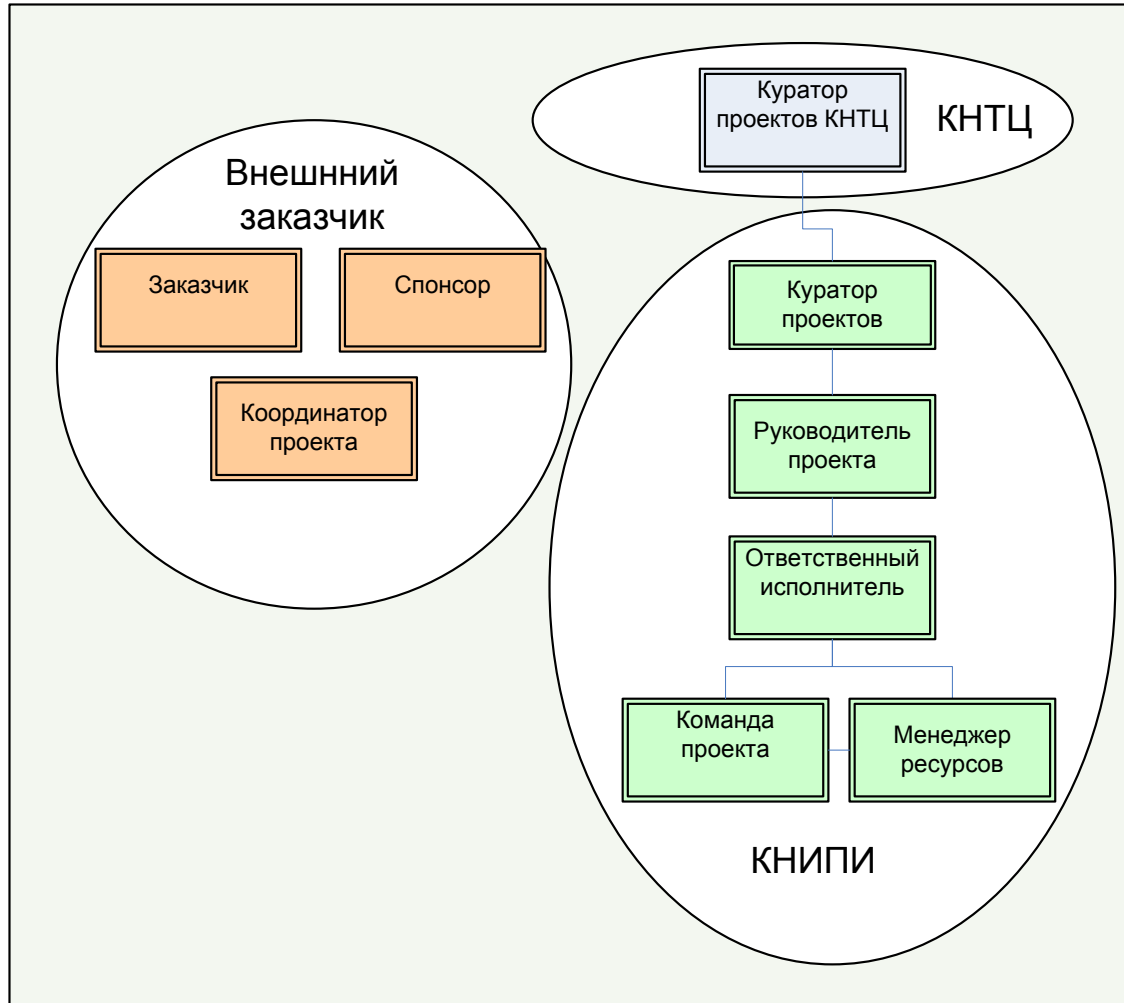


- Определяются приоритеты направлений (проектов)
- На основании приоритетов формируются годовые планы работ
- Назначаются Руководители проектов
- Оценивается выполнимость проекта на основе основных параметров проекта (сроки, трудозатраты, стоимость)
- Назначается Рабочая группа проекта, подконтрольная Руководителю проекта

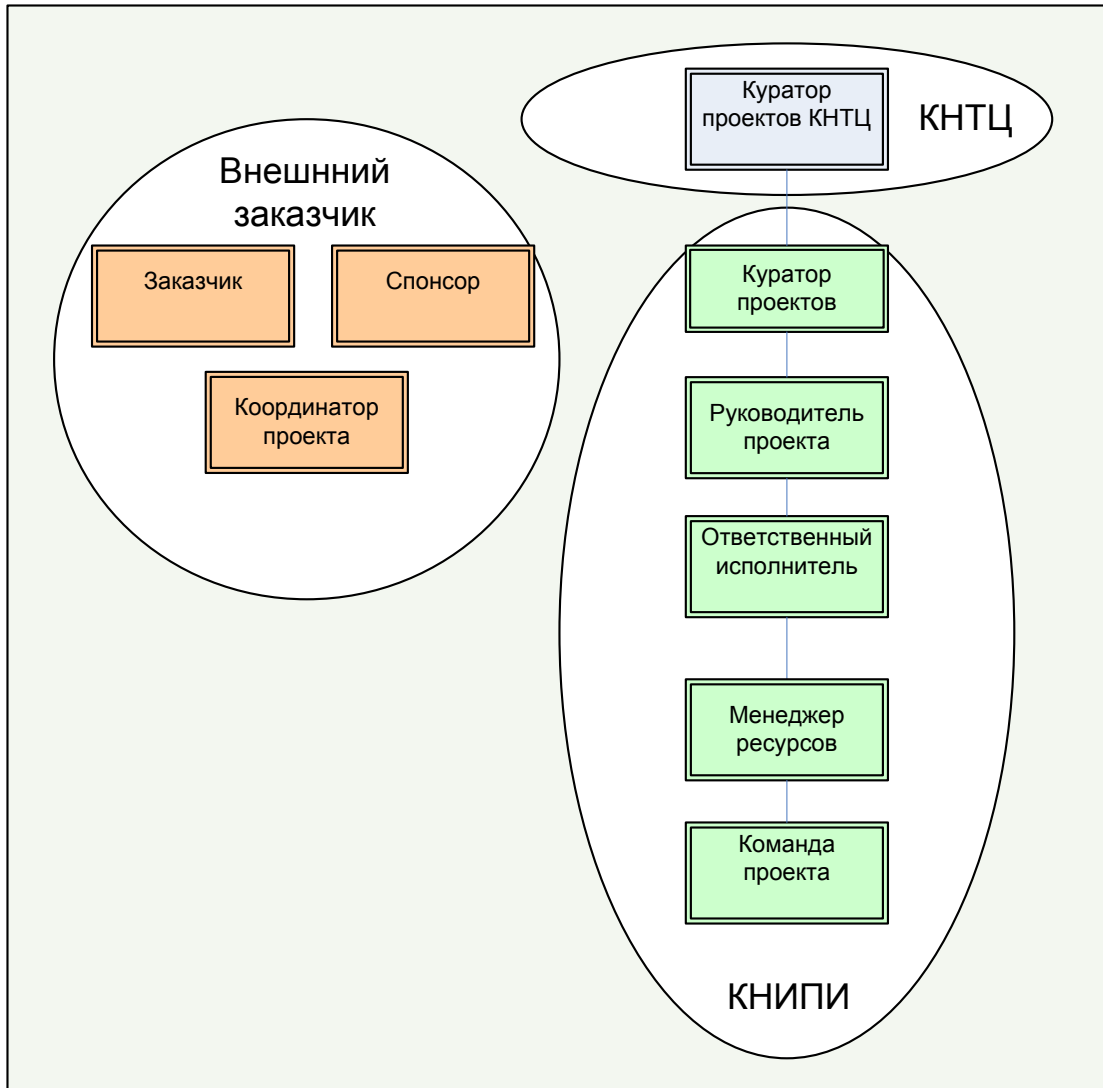
Регламентация ролей сотрудников, занятых в проектах

Структура управления внутренними проектами





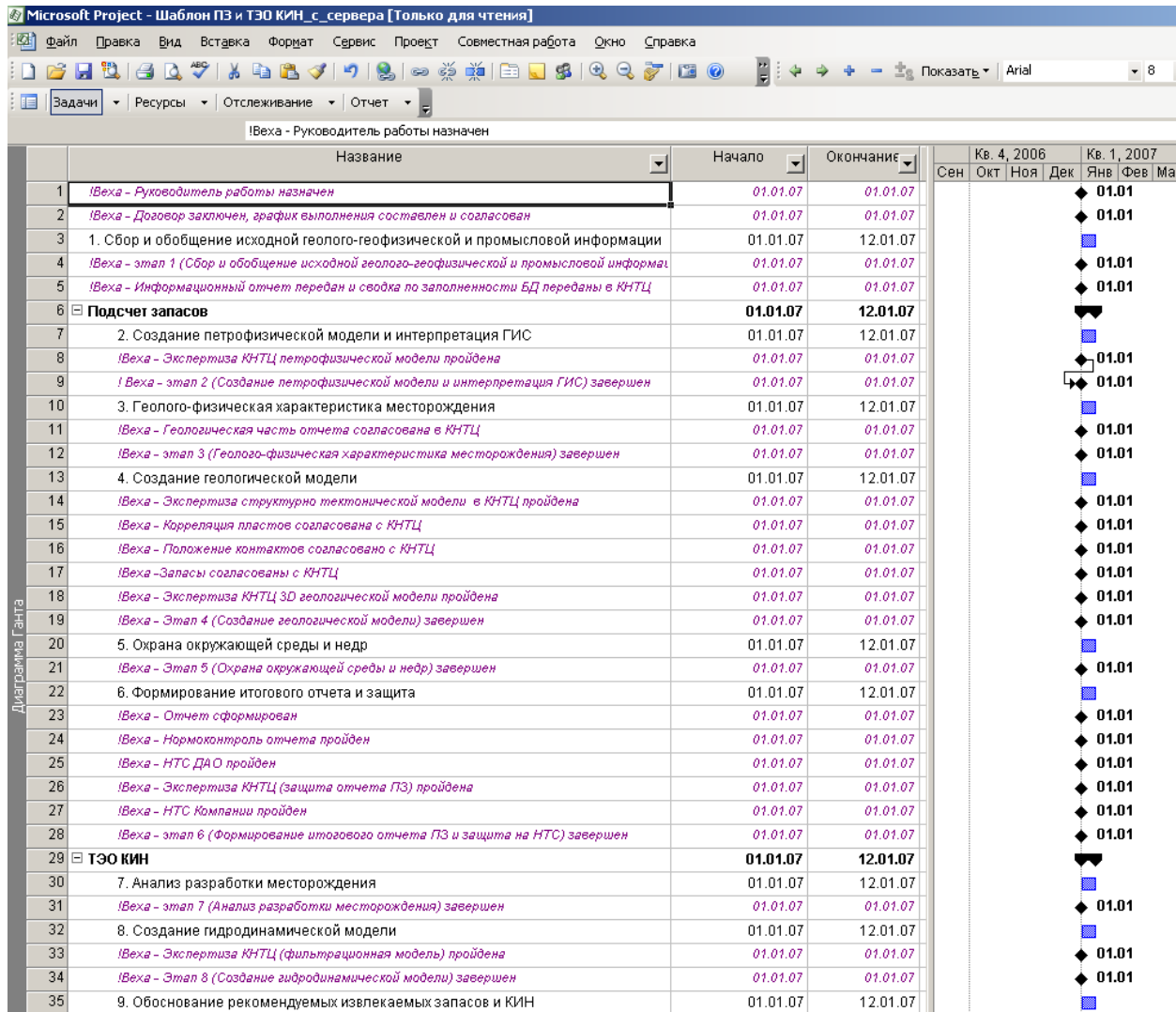
Структура управления внешними проектами ПИР



- Спонсор
- Генеральный директор
- Куратор от ОАО НК «РОСНЕФТЬ»
- Куратор проекта КНТЦ
- Заказчик
- Куратор проекта
- Руководитель проекта
- Координатор проекта от Заказчика
- Команда проекта
- Ответственный исполнитель
- Подрядчик
- Исполнитель
- Эксперт
- Менеджер ресурсов

Процесс управления проектами

- Планирование календарного графика проекта в КНИПИ осуществляется в **3 этапа**:
 - На год вперед планируются укрупненные графики в процессе формирования портфелей проектов (в составе Плана НТР, ПИР);
 - Перед началом проекта уточняется график проекта, назначения ресурсов;
 - По итогам каждой фазы проекта еще раз детализируется следующая фаза проекта, то есть используется «метод набегающей волны»
- Графики планируются на основе **корпоративного шаблона**



- Сотрудники включаются в Рабочую группу проекта Руководителем проекта по согласованию с Менеджером ресурсов
- Задачи по проекту Исполнителю назначает Руководитель проекта
- Задачи вне проекта Исполнителю назначает Менеджер ресурсов
- В системе фиксируется загрузка сотрудников по всем работам (единый пул ресурсов)
- Ресурсные конфликты решаются на основе приоритетов Куратором проекта

- Исполнители отчитываются еженедельно по пятницам
- Руководитель проекта еженедельно отчитывается по проекту и актуализует график
- Руководство анализирует сводную отчетность

Возможность оперативного контроля выполнения проектов на уровнях директора КНТЦ, начальников управлений, руководителей проектов (через систему отчетности)

Общий отчет по портфелю проектов

View Properties History Subscriptions

New Subscription

Тип задач: Веха
 Направления деятельности: Подсчет запасов и ТЭО КИН

Окончание с: 16.10.2003 по: 01.01.2009

Фактическое окончание с: 16.10.2003 по: 25.08.2007

Плановое окончание с: 16.10.2003 по: 24.12.2010

Направление вывода заголовков задач: Горизонтально
 Выводить отклонение: Да

Вариант отчета: Все вехи

1 of 1 100% Find | Next Select a format Export

Оперативный отчет по выполнению проектов

				2 ПЗ и ТЭО КИН					
				!Веха - Договор заключен, график выполнения составлен и согласован	!Веха - Информационный отчет передан в КНТЦ	!Веха - Нормоконтроль отчета пройден	!Веха - НТС DAO пройден	!Веха - НТС Компании пройден	!Веха - Фильтрационная модель передана на экспертизу в КНТЦ
Подсчет запасов и ТЭО КИН	Пересчет запасов нефти и газа по трем залежам верхнего мела (месторождения Северные Брагуны, Горячейсточненское, Ханкальское)	1032-4.2006.1	Базовый план		-				-
			Прогноз	31.01.2006	-	12.02.2007	22.02.2007	08.03.2007	-
			Факт		-				-
			Отклонение	Ошибка. Текущий план не корректен и нет базового плана	-	Ошибка. Текущий план не корректен и нет базового плана	Ошибка. Текущий план не корректен и нет базового плана	Ошибка. Текущий план не корректен и нет базового плана	-
	Пересчет запасов нефти и ТЭО КИН	1216-14.2006.1	Базовый план		-				
			Прогноз	31.01.2006	-	01.11.2007	13.11.2007	27.11.2007	18.07.2007



BNA Reporting Services
 Home > RNF-отчетность >
Статус выполнения

View Properties History Subscriptions

New Subscription

Тип задачи: Начало периода:

Направление деятельности: Окончание периода:

Вариант отчета:

1 of 1 100% Find | Next Select a format Export

Статус по выполнению вех проектов

06.09.2007

№ п/п	Наименование проекта	ГИП	Общее количество вех по проекту		Количество вех	% выполнения
1	Пересчет запасов нефти и газа по трем залежам верхнего мела (месторождений Северные Брагуны, Горячеисточненское, Ханкальское)		Обнаружено несколько одинаковых вех	план	-	-
				факт	-	
2	Пересчет запасов нефти и ТЭО КИН Баракаевского месторождения		14	план	0	вехи в отчетном периоде не запланированы
				факт	0	
3	Пересчет нефти и ТЭО КИН Убеженского месторождения		14	план	0	вехи в отчетном периоде не запланированы
				факт	0	
4	Цех ЭМН на БПО на ГС Уса	Охезин М.В.	1	план	0	вехи в отчетном периоде не запланированы
				факт	0	

Отчет по трудозатратам проектов

Наименование проекта	ГИП	Куратор проекта от КНТЦ	Количество человек на проекте	Трудозатраты (план)	Трудозатраты (факт)	% выполнения
Лабораторные исследования						
Ванкорский лицензионный участок, эксплуатационное бурение	Шестаков Н.В.		17	21743.28	0	0
Комплексное исследование керна из новых скважин и исследование шлама в бурящихся скважинах	Гарушев Э.А.		17	17680	0	0
Комплексное исследование керна из скважин месторождения ООО РН - Северная нефть	Шестаков Н.В.		17	26656	0	0

- Часть 1 **«ОБЩИЕ ПОЛОЖЕНИЯ И ГЛОССАРИЙ»**
- Часть 2 **«КЛАССИФИКАЦИЯ И КОДИРОВКА РАБОТ»**
- Часть 3 **«РОЛИ В ПРОЦЕССАХ УПРАВЛЕНИЯ РАБОТАМИ»**
- Часть 4 **«ПРОЦЕДУРА УПРАВЛЕНИЯ ПОРТФЕЛЕМ РАБОТ»**
- Часть 5 **«ПРОЕКТНЫЙ ОФИС»**
- Часть 6 **« ПРИНЦИПЫ УПРАВЛЕНИЯ ПРОЕКТАМИ»**
- Часть 7 **«ПРОЦЕДУРА УПРАВЛЕНИЯ КОММУНИКАЦИЯМИ»**
- Часть 8 **«ПРОЦЕДУРА РАБОТЫ С ПОДРЯДЧИКАМИ»**
- Часть 9 **«ПРОЦЕДУРА УПРАВЛЕНИЯ КАЧЕСТВОМ»**
- Часть 10 **«ПРОЦЕДУРА УПРАВЛЕНИЯ РИСКАМИ»**
- Часть 11 **«ПРОЦЕДУРА УПРАВЛЕНИЯ ИЗМЕНЕНИЯМИ»**
- Часть 12 **«ПРОЦЕДУРА УПРАВЛЕНИЯ ВНУТРЕННИМИ РАБОТАМИ КНТЦ, ПОРУЧЕНИЯМИ, АДМИНИСТРАТИВНЫМИ ПРОЕКТАМИ (НЕ ПРОЕКТНАЯ ДЕЯТЕЛЬНОСТЬ)»**
- Часть 13 **«ПРОЦЕДУРА ИНИЦИАЦИИ И ПЛАНИРОВАНИЯ ПРОЕКТОВ ПРОЕКТНОГО ЦЕНТРА»**
- Часть 14 **«ПРОЦЕДУРА ИНИЦИАЦИИ И ПЛАНИРОВАНИЯ ПРОЕКТОВ УПРАВЛЕНИЙ КНТЦ, ПРОЕКТОВ КНИПИ, ВНУТРЕННИХ ПРОЕКТОВ КНТЦ»**
- Часть 15 **«ПРОЦЕДУРЫ ИСПОЛНЕНИЯ И ЗАВЕРШЕНИЯ РАБОТ»**
- Часть 16 **«ПРИЛОЖЕНИЯ»**

Спасибо за внимание.

Вопросы?